



Klangsäule



Archimedische Schraube



Wasserprisma



Wasserlauschen

Die App:



An einigen, mit diesem Symbol gekennzeichneten Stationen, kann mittels Augmented Reality und dem eigenen Smartphone oder Tablet weiter in das Thema Wasser „eingetaucht“ werden.

Die App beinhaltet nicht nur eine Navigationskarte, um bequem die nächste Station zu finden, sondern bietet den Besuchern multimediale Zusatzinhalte in einer erweiterten Realität „Augmented Reality“.



Einfach den QR-Code scannen oder die App mit dem Titel „BioSpaz“ zu Hause im jeweiligen Appstore (Android oder Apple) herunterladen, um sich dann vor Ort von Filmaufnahmen, 360-Grad-Ansichten oder animierten 3D-Figuren und Modellen überraschen zu lassen.

Wie kam es zu dem Projekt?

Der Langenauer Stadtgärtner Dominik Wansing hatte bereits seit längerem die Idee zu einem Biodiversitäts-Pfad zum Thema Wasser. Die Umsetzung wurde durch einen Zuschuss von 55.000 Euro vom Regierungspräsidium Tübingen, den die Stadt Langenau im Rahmen eines Förderprogramms erhalten hat, möglich gemacht.

Ziel des BioSpaz ist es, in Langenau – als eine der quellenreichsten Städte Deutschlands – das Thema Wasser stärker in den Fokus zu nehmen. Wasser als Lebensraum, Rohstoff und Element ist wertvoll und schützenswert.



Totholzhaufen beim Flötzbach

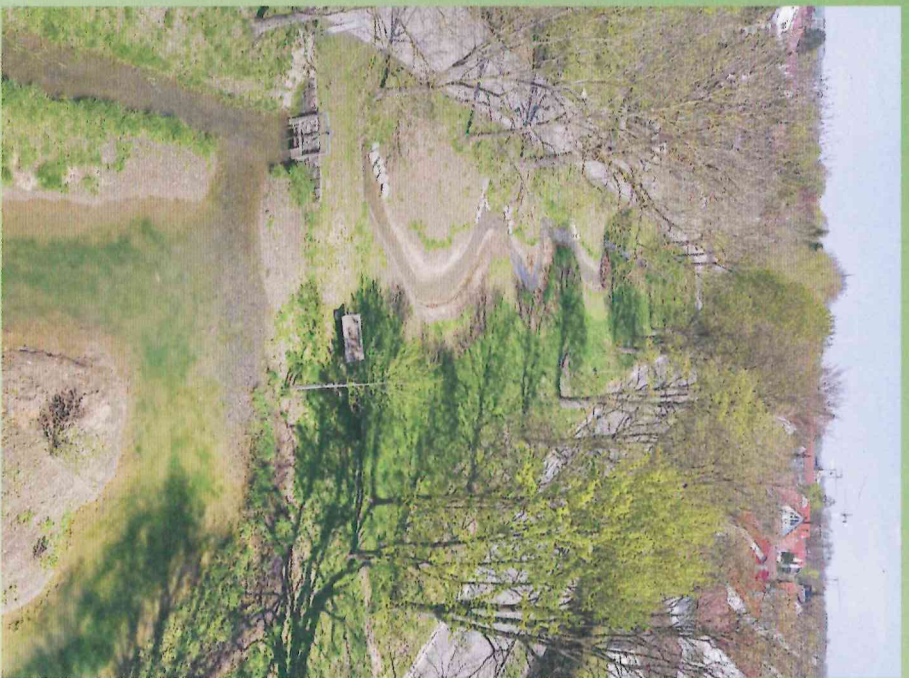
Gästeführungen werden von April bis Oktober angeboten. Gruppenangebote auf Anfrage. Informationen oder Anmeldungen im Rathaus Langenau unter Telefon 07345 9622-144 oder unter stadtmarketing@langenau.de



BioSpaz

BiodiversitätsSpazierweg

Wasser Quelle des Lebens



Der „BioSpaz – Wasser Quelle des Lebens“

Der Biodiversitäts-Spazierweg „BioSpaz – Wasser Quelle des Lebens“, mit Alternativroute für Menschen mit Handicap, verläuft auf einer Strecke von 2,4 Kilometern meist auf asphaltierten Wegen, mit kurzen Teilstücken über Gras. Für alle Altersgruppen gibt es entlang des Weges viel zu entdecken. Das Naturerlebnis beginnt an der Albecker-Tor-Schule oder alternativ am Naturfreundehaus und endet am Parkplatz des nauBads.

Entlang des Flötzbaches und der Ach sowie im Stadtpark Wörth erwarten die Spaziergängerinnen und Spaziergänger Informationstafeln zum Thema Biodiversität mit Schwerpunkt Leben am und im Wasser. Interaktive Elemente erlauben Familien den Lebensraum und das Element Wasser hautnah zu erleben.

Die Gehzeit beträgt je nach Tempo und Nutzung der interaktiven Elemente circa 1,5 Stunden. Start und Ziel sind über den nauBus miteinander verbunden. Parkmöglichkeiten gibt es am nauBad, dem Naturfreundehaus sowie an der Albecker-Tor-Schule.



„Man liebt nur, was man kennt, und man schützt nur, was man liebt.“

Konrad Lorenz (Verhaltensforscher)

Philosophie:

Bewusstsein und Zusammenhänge in der Natur – rund um das vielfältige Thema Wasser – sollen durch den BioSpaz geweckt, erklärt, verstärkt und proaktiv erlebbar gemacht werden.

Renaturierter Flötzbach

