

# Die Stabsstelle der Landestierschutzbeauftragten

für eine gute **Haustier**-Mensch-Beziehung



## Erkenne Qualzucht!

Dr. Julia Stubenbord  
Landestierschutzbeauftragte



**Stabsstelle**  
der Landesbeauftragten für  
**Tierschutz BW**



**Baden-Württemberg**

MINISTERIUM FÜR LÄNDLICHEN RAUM UND VERBRAUCHERSCHUTZ

# Das Team der SLT



**Stabsstelle**  
der Landesbeauftragten für  
**Tierschutz BW**



Judith Marks  
Tierärztin



Dr. Julia Stubenbord  
Landestierschutzbeauftragte



Sigrid Gies  
Juristin



Dr. Mariana Peer  
Stellvertretende  
Landestierschutzbeauftragte



Ronia Rothhaß  
Tierärztin



Nadine Merdian  
Bürokommunikation



**Baden-Württemberg**

MINISTERIUM FÜR LÄNDLICHEN RAUM UND VERBRAUCHERSCHUTZ

# Unsere Themen

- Lange Transporte von Tieren, u.a. Kälbern
- Missstände in der Nutztierhaltung
- Anbindehaltung von adulten Rindern
- Schweinehaltung in Deutschland
- Tierschutz am Schlachthof
- Heimtierhaltung, Exotische Haustiere
- Umgang mit überzähligen Versuchstieren
- Wildtierschutz
- Stadtaubenmanagement
- Sachkundenachweis Hundehalter
- Katzenschutzverordnung
- Qualzucht



Stabsstelle  
der Landesbeauftragten für  
Tierschutz BW



Baden-Württemberg

MINISTERIUM FÜR LÄNDLICHEN RAUM UND VERBRAUCHERSCHUTZ

# Öffentlichkeitsarbeit



Stabsstelle  
der Landesbeauftragten für  
Tierschutz BW

2024 – Aufklärungskampagne „Frei Schnauze – Erkenne Qualzucht“



  
**FREI  
SCHNAUZE**

© Design by Alissa Otte



**Baden-Württemberg**

MINISTERIUM FÜR LÄNDLICHEN RAUM UND VERBRAUCHERSCHUTZ

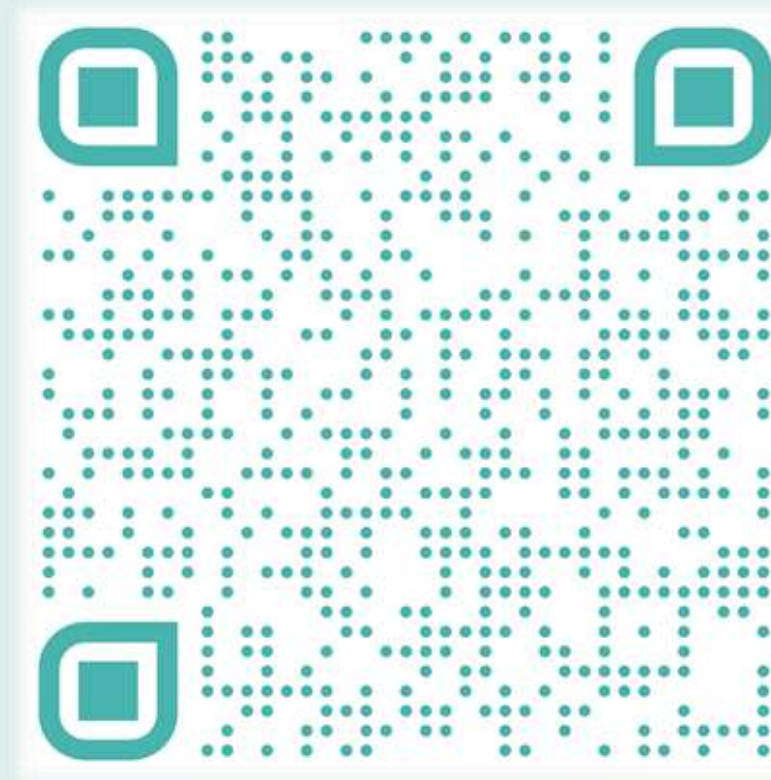
# Unsere Fortbildungsangebote



Stabsstelle  
der Landesbeauftragten für  
Tierschutz BW

online bis 30.11.24  
Qualzuchtmerkmale bei  
Heimtieren Erkennen  
und Handeln

online am 3.12.24  
Defektzuchtmerkmale  
und  
produktionsbedingte  
Erkrankungen bei  
landwirtschaftlich  
genutzten Tieren



[akademie.vet](https://akademie.vet)



gratis



Baden-Württemberg

MINISTERIUM FÜR LÄNDLICHEN RAUM UND VERBRAUCHERSCHUTZ

# Öffentlichkeitsarbeit



Stabsstelle  
der Landesbeauftragten für  
Tierschutz BW

**FREI  
SCHNAUZE**

by Alissa Otte© Design



**Baden-Württemberg**

MINISTERIUM FÜR LÄNDLICHEN RAUM UND VERBRAUCHERSCHUTZ

# „Frei Schnauze“

Qualzuchten ehrlich erklärt

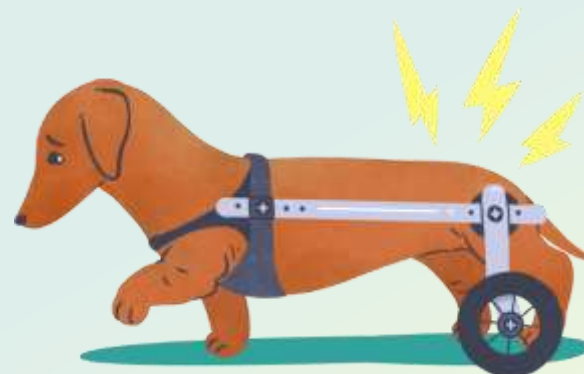
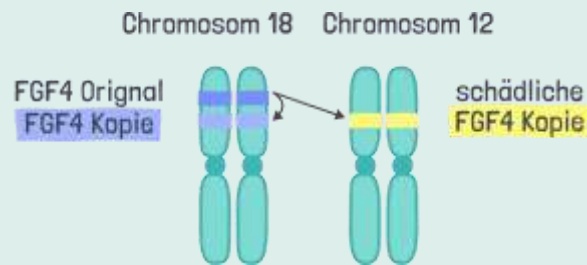


Stabsstelle  
der Landesbeauftragten für  
Tierschutz BW



Ein Aufklärungsprojekt der  
Stabsstelle der  
Landestierschutzbeauftragten BW  
mit Dr. Karim Montasser

Youtube: @DerTierarzt  
Instagram: @deryoutubetierarzt



Abrufbar:

- HP der Landestierschutzbeauftragten BW
- Youtube @DerTierarzt



Baden-Württemberg

MINISTERIUM FÜR LÄNDLICHEN RAUM UND VERBRAUCHERSCHUTZ

# Infomaterial

„Frei Schnauze – Erkenne Qualzucht“



Stabsstelle  
der Landesbeauftragten für  
Tierschutz BW

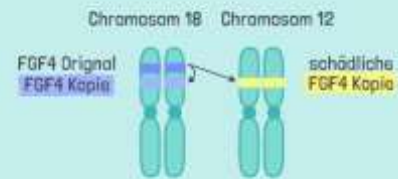
## Ein Leben lang Rückenschmerzen

Durchschnittlich hat jeder vierte Dackel  
hat einen Bandscheibenvorfall!



### Früh gestopptes Knochenwachstum

Dackel haben zusätzliche **Kopien des FGF4-Gens**, das normalerweise nur einmal vorkommt. Dies führt zu einem Ungleichgewicht der Wachstumshormone, die die **Skelett- & Knorpelentwicklung beeinflussen** (Osteochondrodystrophie).



### Dackellähme

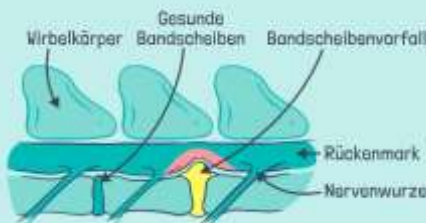
Die häufigen Bandscheibenvorfälle liegen also an der **Genetik** der Dackel und nicht nur am **ungünstigen Körperbau** und der dauerhaften Fehlbelastung.

Die fehlerhafte Knorpel-/Knochenbildung im Wachstum überall im Körper lässt auch die Bandscheibe früh degenerieren und verkalken.



### Dackellähme: Bandscheibenvorfall

Im Rückenmark der Wirbelsäule verlaufen Nerven, die u. a. Bewegung koordinieren und Schmerzempfinden weiterleiten. Zwischen den Wirbeln fungieren Bandscheiben als „Stoßdämpfer“.



### Was kann ich präventiv machen?

Schonendes **Bewegungstraining** zur Stärkung der Rückenmuskulatur.  
**Vermeidung von Überbelastungen** wie häufiges Springen und Treppensteigen.  
Gesunde Ernährung und **Vermeidung von Übergewicht** und bei ersten Krankheits-symptomen Tierarzt aufsuchen.



Baden-Württemberg

MINISTERIUM FÜR LÄNDLICHEN RAUM UND VERBRAUCHERSCHUTZ



# Infomaterial

„Frei Schnauze – Erkenne Qualzucht“



Stabsstelle  
der Landesbeauftragten für  
Tierschutz BW

## Ein Leben lang Migräne?

Bei ca. 90% der Cavalier King Charles-Spaniels passt das Gehirn nicht in den Schädel.



## Ein Leben in Stille wegen weißem Kopf

Jeder vierte Dogo Argentino wird halb-/ volltaub geboren. Geringe Pigmentierung am Kopf erhöht das Risiko taub geboren zu werden.



## Erstickungsgefahr bei Hitzeanfall

Die Zunge und der Gaumen schwellen bei übermäßigem Hecheln und Atemanstrengung an.



## Ein Leben lang gereizte Haut und Haarausfall

Das Dilute-Gen ist eine Genmutation, die für die auffälligen Trendfarben sorgt.



Baden-Württemberg

MINISTERIUM FÜR LÄNDLICHEN RAUM UND VERBRAUCHERSCHUTZ

# Infomaterial

„Frei Schnauze – Erkenne Qualzucht“



tragten für  
tzt BW



**Württemberg**

NIEN RAUM UND VERBRAUCHERSCHUTZ

# Qualzuchtmerkmale

Wie kommt es dazu?

## 2 Haupteffekte: Aussehen vor Gesundheit

a) Zucht und Selektion auf rein optische Merkmale und Standards ohne Beachtung von Risiken (Trends)

b) Inzucht: alle Tiere einer Rasse sollen möglichst gleich aussehen - genetische Verarmung und Defektgene werden weiter gegeben



**Stabsstelle**  
der Landesbeauftragten für  
**Tierschutz BW**



**Baden-Württemberg**

MINISTERIUM FÜR LÄNDLICHEN RAUM UND VERBRAUCHERSCHUTZ

# Qualzuchtmerkmale



Stabsstelle  
der Landesbeauftragten für  
Tierschutz BW

## Cavalier King Charles Spaniel



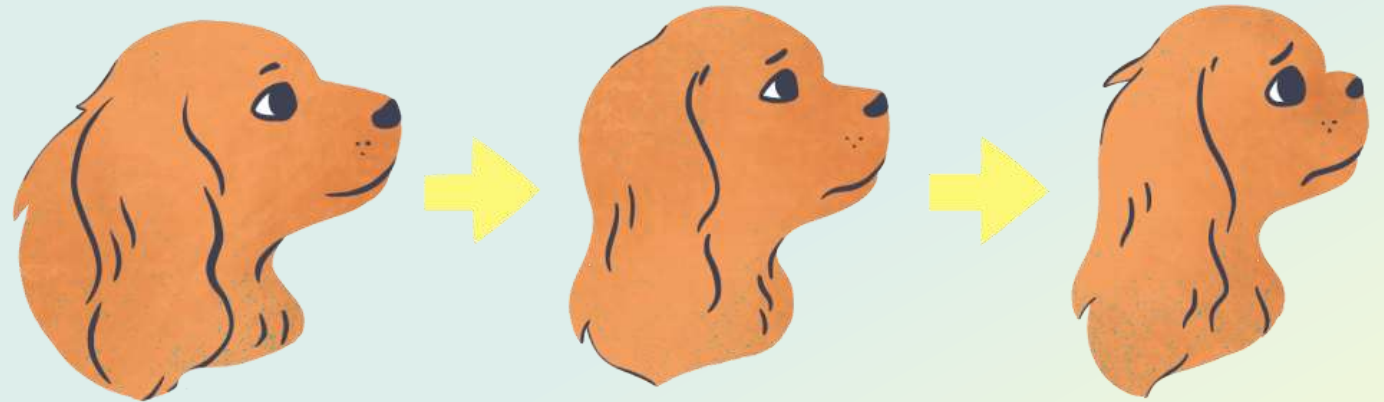
Baden-Württemberg

MINISTERIUM FÜR LÄNDLICHEN RAUM UND VERBRAUCHERSCHUTZ

# Qualzuchtmerkmale

Wie kommt es dazu?

## Cavalier King Charles Spaniel



Stabsstelle  
der Landesbeauftragten für  
Tierschutz BW



Baden-Württemberg

MINISTERIUM FÜR LÄNDLICHEN RAUM UND VERBRAUCHERSCHUTZ

# Qualzuchtmerkmale



## Chiari-like-Malformation

- Cavalier King Charles Spaniel, King Charles Spaniel
- andere brachycephale Rassen: Griffon, Affenpinscher, Franz. Bulldogge, Boston Terrier, Mops, Perserkatze, etc.
- Miniature-Rassen: Zwergspitz/Pomeranian, Chihuahua, Havaneser, Toy-Pudel, Miniature-Dackel, etc. (auch brachycephale Merkmale durch Verzwergung -> Verkürzung der Schädelbasis = allometrische Brachycephalie)
- bisher noch kein genaues Gen identifiziert, aber evtl Zusammenhang mit Brachycephalie-Genen: BMP3, DLV2, CDDY
- bei der aktuellen Moderasse Zwergspitz (ca. 55%)

Santifort/Mandigers: Phenotypic characterization of Pomeranians with or without Chiari-like malformation and syringomyelia, *Frontiers Veterinary Science*, 2023

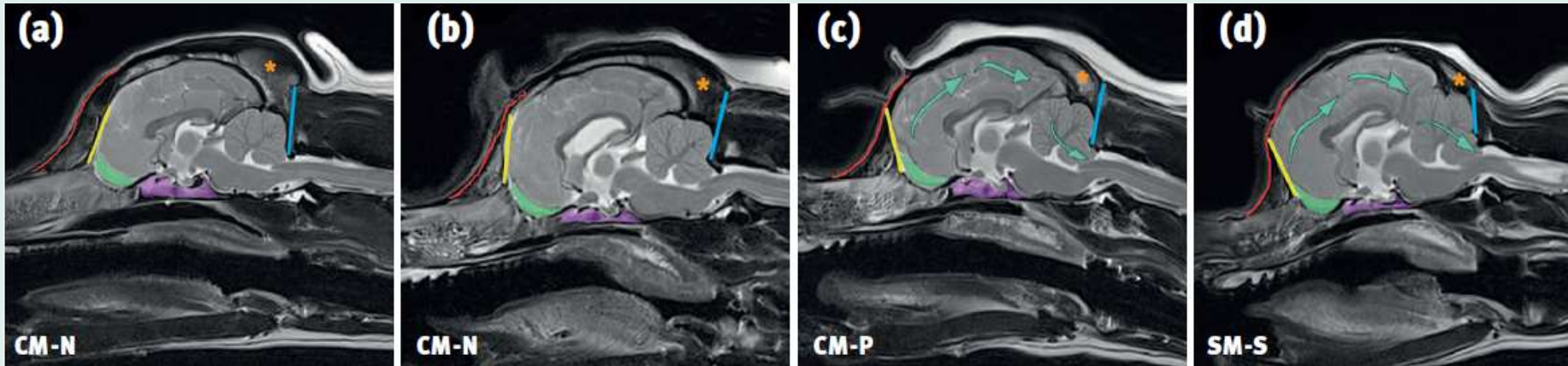


# Qualzuchtmerkmale

## Chiari-like-Malformation



Stabsstelle  
der Landesbeauftragten für  
Tierschutz BW



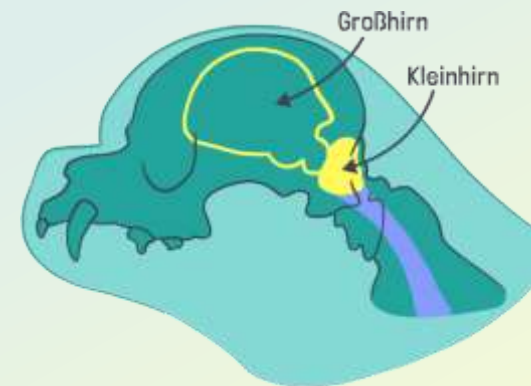
a. leichte Veränderungen  
im MRT, keine Klinik

b. Veränderungen + Klinik

c. Chiari + Syringomyelie  
ggr. (<2mm) + Klinik

d. Chiari + Syringomyelie  
hgr. (>2mm) + Klinik

Rusbridge: New considerations about Chiari-like malformation, syringomyelia and their management, in practice, 2020



Baden-Württemberg  
Baden-Württemberg  
MINISTERIUM FÜR LÄNDLICHEN RAUM UND VERBRÄUCHERSCHUTZ

# Qualzuchtmerkmale

## Chiari-like-Malformation

- Chron. neuropathischer Schmerz, Kopf (Migräne), Schulter/Nacken, ggf. Rücken
- **„echtes“** Kratzen an Nacken & Schulter als Reaktion
- Schmerzschreien bei Hochheben unter Sternum & schnelle Lageveränderungen o. Berührung Schulter/Hals/Nacken  
-> Test, aber kann fehlen
- Überängstlichkeit, Aggression, Scheue, Abwehrverhalten bei Berührung, Photophobie, Schlafstörungen
- Geringe körperliche Belastbarkeit, Müdigkeit, Trägheit -> beliebter Charakter der Rasse = chron. Schmerzpatient?
- Plötzliche Schmerzattacken, Schreien, Winseln, Bell-Episoden
- Positive Ansprache auf Schmerzmedikation
- Keine Heilung, Management durch spezielle Schmerztherapie lebenslang, OP aufwändig, schlechte Prognose, Therapieresistenz mgl., ca. 25% Euthanasie



Stabsstelle  
der Landesbeauftragten für  
Tierschutz BW

## Syringomyelie

- Leitsymptom: **„Scheinkratzen“** ohne tatsächlichen Hautkontakt  
**„Kratzreflexzentrum“** im Nacken-Rückenmark gestört
- Auslösung des Phantomkratzens durch Aufregung, z.T. manuelle Reibung an Haut, WS: C2-C5  
-> Test, aber kann fehlen





# Qualzuchtmerkmale

## Maßnahmen & Empfehlungen

### Diagnose nur mit MRT!

- alle Zuchttiere müssen mit frühestens 2 Jahren ins MRT, keine Zucht von Tieren, die MRT Abweichungen bzw. klinische Symptome aufweisen (z.B. nach Rusbridge mehr als Grad 1) oder unter 2 Jahre alt sind
- Langfristig Zucht auf gemäßigten Phänotyp
- Problematik weiterer zahlreicher Erkrankungen (Herz, Augen usw.)

Refai: Prävalenz der Chiari-ähnlichen Malformation und der Syringomyelie bei Cavalier King Charles Spaniern in der Bundesrepublik Deutschland, 2017



Stabsstelle  
der Landesbeauftragten für  
Tierschutz BW

# 97%

durchschnittliche Prävalenz von  
Tieren mit Abweichungen im MRT  
mit Malformation oder  
Syringomyelie



Baden-Württemberg

MINISTERIUM FÜR LÄNDLICHEN RAUM UND VERBRAUCHERSCHUTZ

# Qualzuchtmerkmale

Kopf und Atmungsorgane

Brachycephalie



Stabsstelle  
der Landesbeauftragten für  
Tierschutz BW



© Alissa Otte



Baden-Württemberg

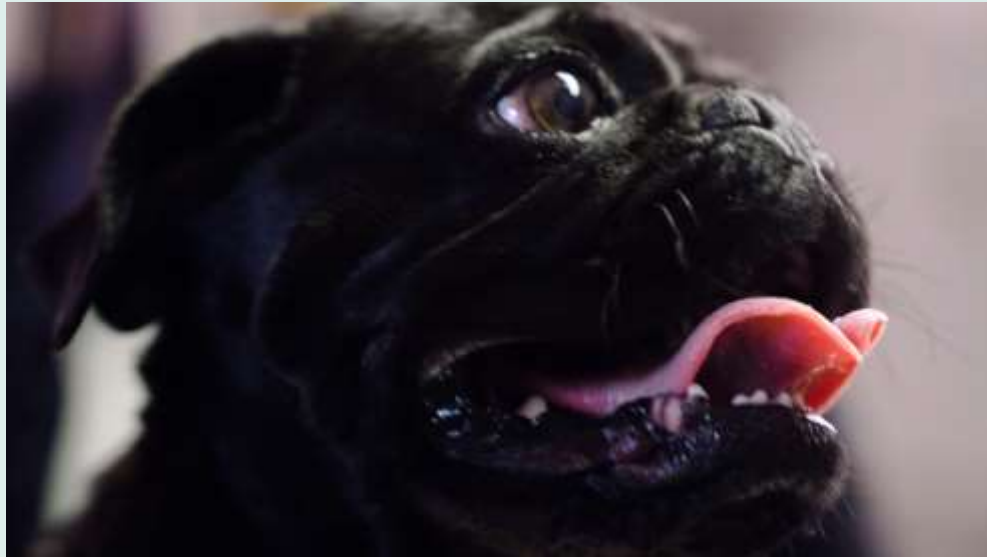
MINISTERIUM FÜR LÄNDLICHEN RAUM UND VERBRAUCHERSCHUTZ

# Qualzuchtmerkmale

Kopf und Atmungsorgane

Brachycephalie = Kurzköpfigkeit

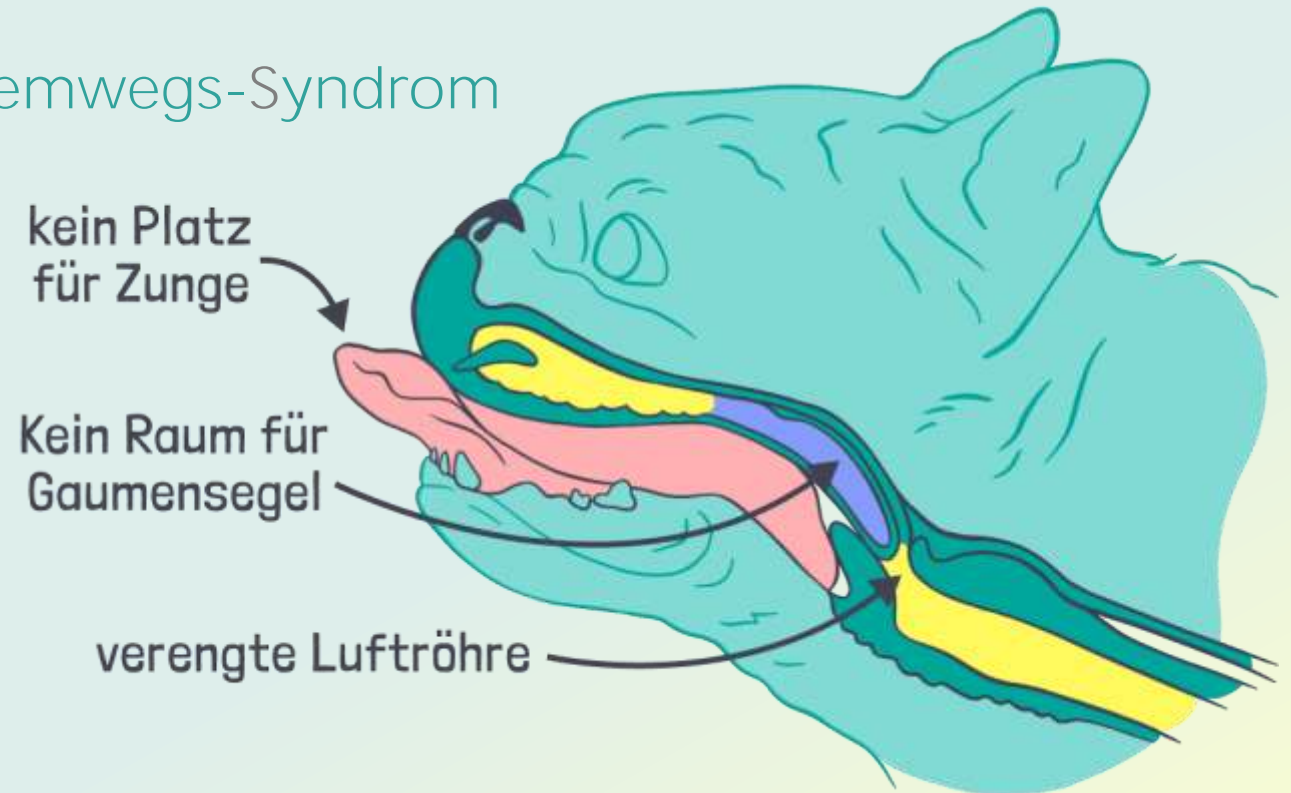
BOAS = Brachycephales Obstruktives Atemwegs-Syndrom



Atemnot = Erstickungsangst  
=> erhebliches Leiden



Stabsstelle  
der Landesbeauftragten für  
Tierschutz BW



© Alissa Otte



Baden-Württemberg

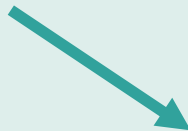
MINISTERIUM FÜR LÄNDLICHEN RAUM UND VERBRAUCHERSCHUTZ

# Qualzuchtmerkmale

Kopf und Atmungsorgane

Atemgeräusche  
sind NICHT normal.

Schnarchen und  
Röcheln  $\approx$  deutliche  
Zeichen für verengte  
Atemwege  $\approx$   
hoher Atemwiderstand



Stabsstelle  
der Landesbeauftragten für  
Tierschutz BW

Liu et al.: Conformational risk factors of  
brachycephalic obstructive airway syndrome (BOAS)  
in pugs, French bulldogs, and bulldogs, 2017



Baden-Württemberg

MINISTERIUM FÜR LÄNDLICHEN RAUM UND VERBRAUCHERSCHUTZ

# Qualzuchtmerkmale

Kopf und Atmungsorgane

## Brachycephalie

Atemnot verhindern: frühes Screening brachycephaler Tiere & frühzeitige OP bei Indikation, bevor Folgeschäden auftreten

Review: Mitze et al.: Brachycephalic obstructive airway syndrome: much more than a surgical problem, Veterinary Quarterly, 2022



Stabsstelle  
der Landesbeauftragten für  
Tierschutz BW



© Alissa Otte



Baden-Württemberg

MINISTERIUM FÜR LÄNDLICHEN RAUM UND VERBRAUCHERSCHUTZ

# Qualzuchtmerkmale

Kopf und Atmungsorgane

Brachycephales Okuläres Syndrom



© @goldiandsimba



Stabsstelle  
der Landesbeauftragten für  
Tierschutz BW

Zahnbeschwerden



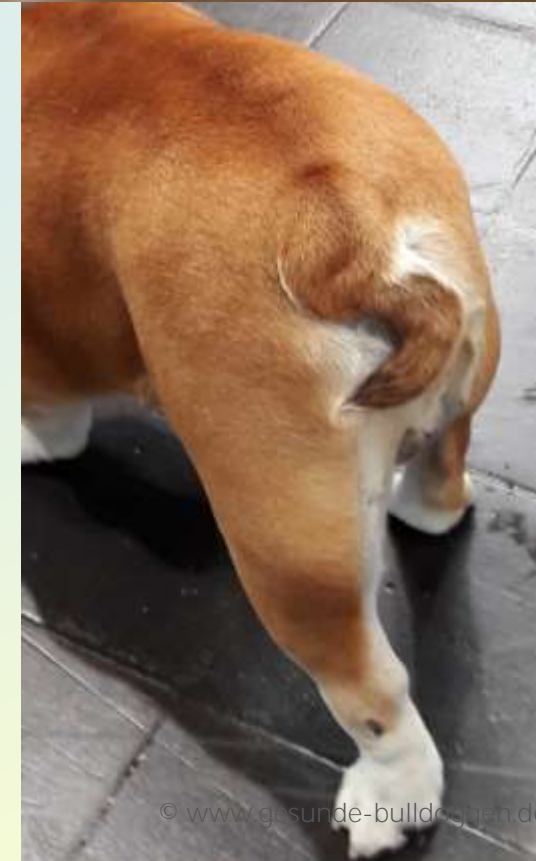
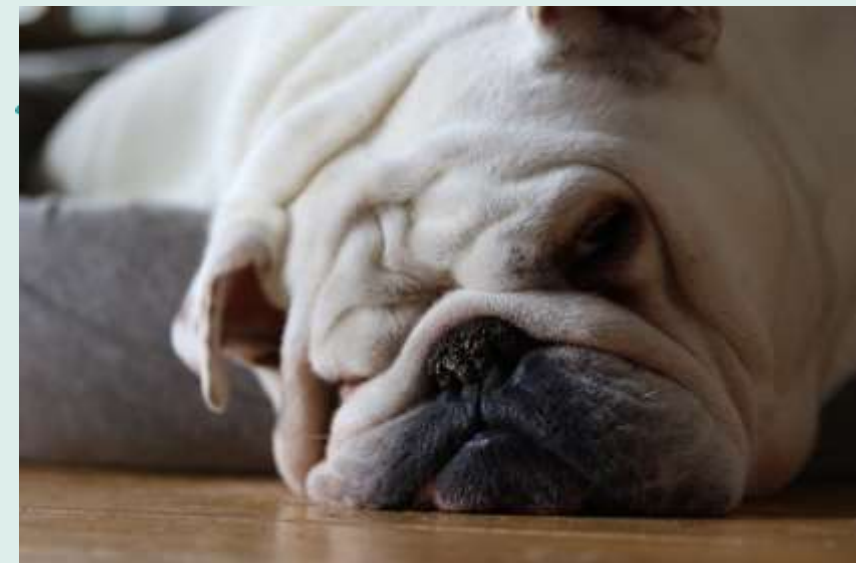
Gómez-Zehetner: Zur Beurteilung von Pathologien des Auges und seiner Adnexe als Qualzuchtmerkmal bei Ausstellungshunden durch das ÖKV VET-Team, (Diplomarbeit, vorgelegt an der Veterinärmedizinischen Universität Wien 2019), abrufbar unter: <https://www.vetmeduni.ac.at/hochschulschriften/diplomarbeiten/AC15518156.pdf>

# Qualzuchtmerkmale

## Robinow-like-Syndrome

- Franz./Engl. Bulldogge, Boston Terrier, seltener Staffordshire Terrier, Molosser, (Mischlinge) fast 100 % betroffen
- nicht alle brachy. Rassen: Boxer, Mops, Shih-Tzu
- DLV2-Gen, autosomal-rezessiv, nur homozygote Träger erkranken
- Beteiligung an brachycephalem Typ (Bulliface) + vertebralen Missbildungen
- embryonale Wachstumsstörung mit anderen Missbildungen
- Knickrute, Korkenzieherrute -> guter optischer Hinweis
- Wirbelmissbildungen
- vielfältige Missbildungen: Herz, Lippen/Kiefer/Gaumen, Zähne, Zwerchfellhernie, GIT

Mansour: Whole genome variant association across 100 dogs identifies a frame shift mutation in DISHEVELLED 2 which contributes to Robinowlike syndrome in Bulldogs and related screw tail dog breeds, 2018



# Qualzuchtmerkmale „Leni“

- BOAS + OP-> chronische Nasenschleimhautentzündung, empty-nose-syndrome
- Starke Futtermittel & Umweltallergien
  
- Magenschleimhautentzündung
- Magenwandverdickung & Magenvernarbung
- Beginnende Pylorusstenose
- Eosinophile Enteritis/chronische Darmentzündung
- Zahnfehlstellungen & Zahnfleischwucherungen, die bluten
  
- Wirbelmissbildungen, Spondylose & Arthrose
- Bandscheibenvorfall, Inkontinenz
- Knien mit beginnender Arthrose
- Gangauffälligkeiten, steil gewinkelte Hinterbeine
- Beginnende Herzklappeninsuffizienz & Arrhythmien
- KKS & Hornhautdefekte



Stabsstelle  
der Landesbeauftragten für  
Tierschutz BW

„Retrozucht“



Baden-Württemberg

MINISTERIUM FÜR LÄNDLICHEN RAUM UND VERBRAUCHERSCHUTZ



# Psychologie der Halter brachy. Rassen



Stabsstelle  
der Landesbeauftragten für  
Tierschutz BW

## Unterschiedliche Wahrnehmung:

- Atemgeräusche
- Schlafabweichungen: Schlafapnoe, Schlafen im Sitzen, Schlafen mit Spielzeug im Mund sind normal
- GI Probleme wenig erkannt
  
- hohe Tierarztkosten, mehrere OPs aber Gesundheit besser als Durchschnitt
  
- erhöhter Pflegebedarf ist erwünscht
- emotionale Bindung sehr hoch
- Majorität: weiblich 25-34 Jahren

Packer, O'Neill, Fletcher, Farnworth, Great expectations, inconvenient truths, and the paradoxes of the dog-owner relationship for owners of brachycephalic dogs, PLoS ONE, 2019, (14.7)

## Faktoren für Anschaffung brachy. Rasse:

- Vorurteile zum Charakter: perfekte Begleit- und Familienhunde, einfacher Charakter -> wissenschaftlich nicht bestätigt, Verhaltensauffälligkeiten wie Aggression häufig
- Einschätzung zum Äußeren: geringe Größe, Gewicht, passen zum Lifestyle, angeblich wenig Bewegung nötig/pflegeleicht
- Extrinsische Motivation: Aufmerksamkeit durch ausgefallenen Aussehens o Niedlichkeit

Besitzer zeigen eine geringere Priorität für Gesundheit und Langlebigkeit bei Rasseauswahl im Vgl. mit Besitzern nicht-brachy. Rassen

-> Paradoxon: hohe bekannte Rassesterblichkeit vs. konstant steigende Beliebtheit (French.Bulldogg)



Baden-Württemberg

MINISTERIUM FÜR LÄNDLICHEN RAUM UND VERBRAUCHERSCHUTZ

# Qualzuchtmerkmale

Kopf und Atmungsorgane

Weitere Tierarten



Stabsstelle  
der Landesbeauftragten für  
Tierschutz BW



... ähnliche Probleme



Baden-Württemberg

MINISTERIUM FÜR LÄNDLICHEN RAUM UND VERBRAUCHERSCHUTZ

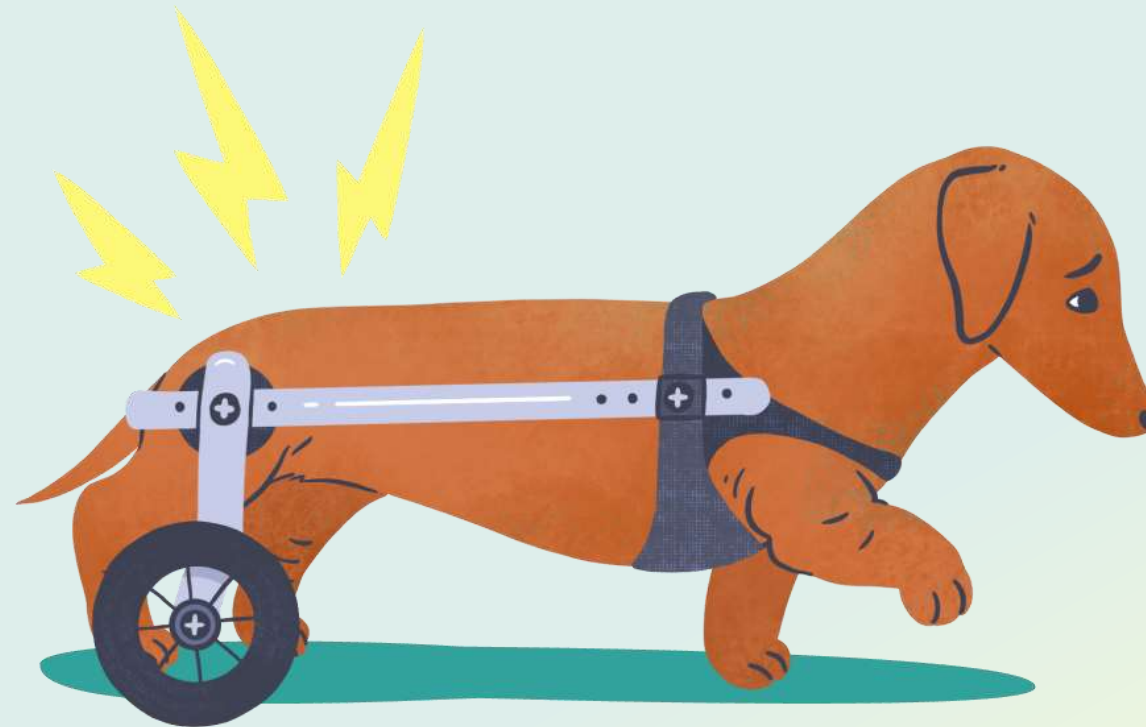
# Qualzuchtmerkmale

Bewegungsapparat

Chondrodystrophie: Bandscheibenvorfall



Stabsstelle  
der Landesbeauftragten für  
Tierschutz BW



© Alissa Otte



Baden-Württemberg

MINISTERIUM FÜR LÄNDLICHEN RAUM UND VERBRAUCHERSCHUTZ

# Qualzuchtmerkmale

Bewegungsapparat

## Bandscheibenvorfall



Stabsstelle  
der Landesbeauftragten für  
Tierschutz BW

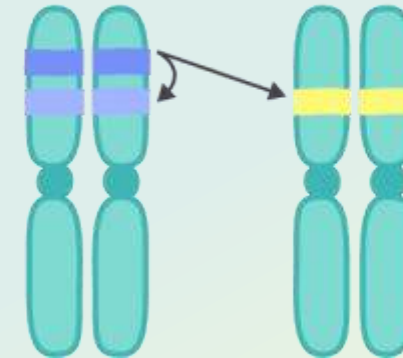
Chondrodysplasie

Chondrodystrophie  
autosomal-dominant

Chromosom 18

Chromosom 12

FGF4 Original  
FGF4 Kopie



schädliche  
FGF4 Kopie

© Alissa Otte



Baden-Württemberg

MINISTERIUM FÜR LÄNDLICHEN RAUM UND VERBRAUCHERSCHUTZ

# Qualzuchtmerkmale

Bewegungsapparat

## Bandscheibenvorfall

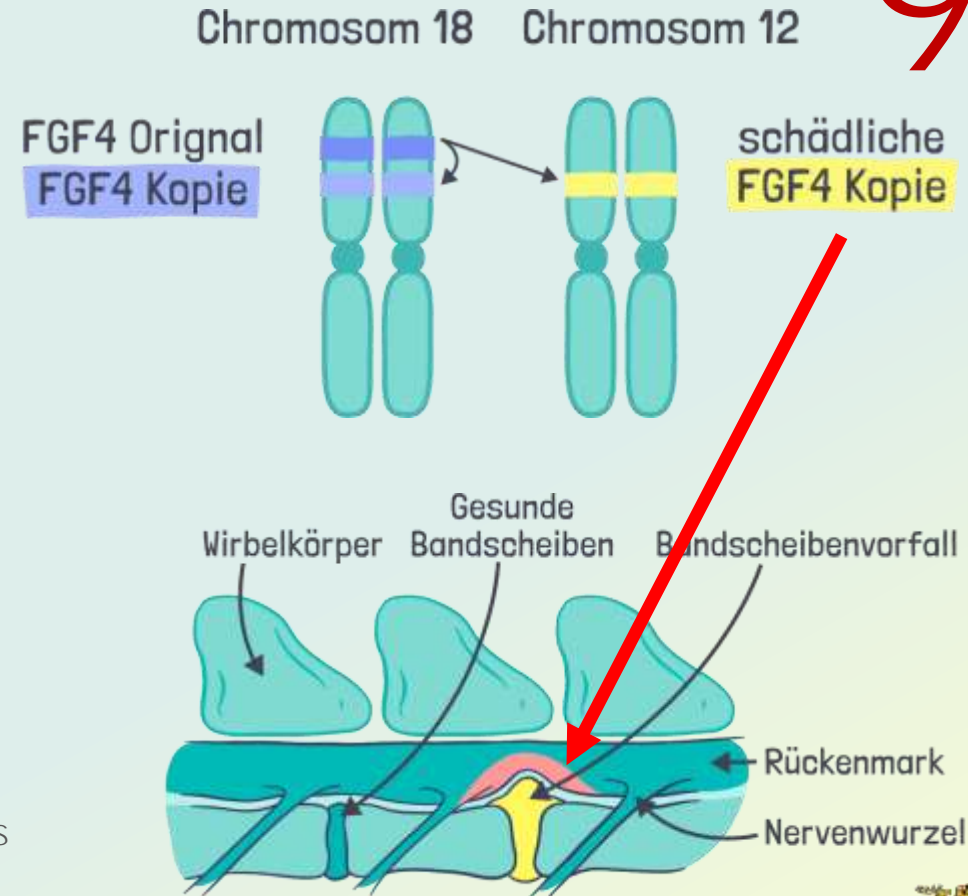


Dickinson PJ and Bannasch DL, Current Understanding of the Genetics of Intervertebral Disc Degeneration. Front. Vet. Sci. 7:431, 2020



Stabsstelle  
der Landesbeauftragten für  
Tierschutz BW

97%



© Alissa Otte



Baden-Württemberg

MINISTERIUM FÜR LÄNDLICHEN RAUM UND VERBRAUCHERSCHUTZ

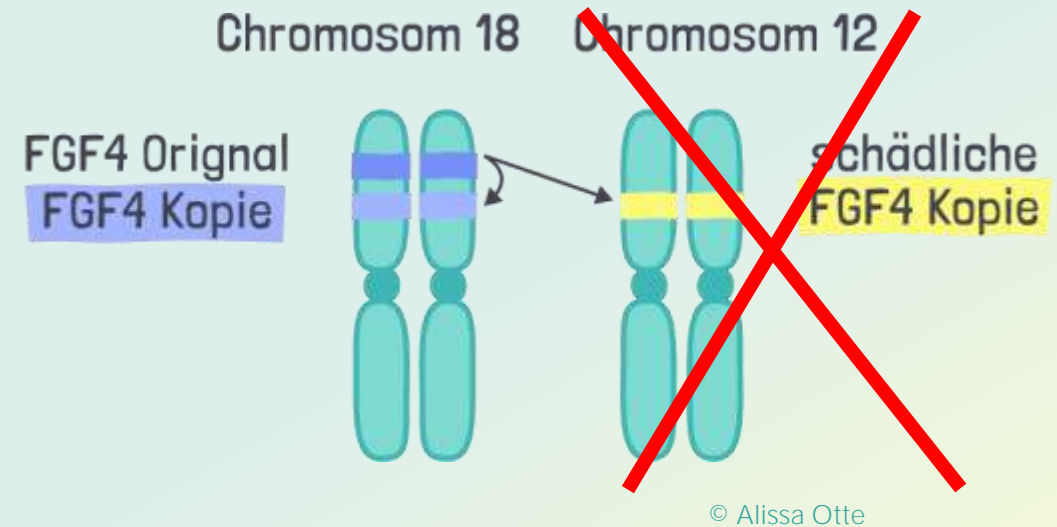
# Qualzuchtmerkmale

Bewegungsapparat

## Bandscheibenvorfall



Stabsstelle  
der Landesbeauftragten für  
Tierschutz BW



Baden-Württemberg

MINISTERIUM FÜR LÄNDLICHEN RAUM UND VERBRAUCHERSCHUTZ

# Qualzuchtmerkmale

Bewegungsapparat Scottish Fold - Faltohrkatze

## Osteochondrodysplasie

- Mutation Fd-Gen
- verantwortlich für die Gewebehomöostase und Zelldifferenzierung Knorpel/ Knochen
- OCD wird autosomal-dominant vererbt



Stabsstelle  
der Landesbeauftragten für  
Tierschutz BW



Baden-Württemberg

MINISTERIUM FÜR LÄNDLICHEN RAUM UND VERBRAUCHERSCHUTZ

# Qualzuchtmerkmale

Bewegungsapparat

## Osteochondrodysplasie



Scottish Fold –  
Faltohrkatze



© Tierheim Berlin



Stabsstelle  
der Landesbeauftragten für  
Tierschutz BW

Wie alt war  
diese Katze?

< 1 Jahr



Baden-Württemberg

MINISTERIUM FÜR LÄNDLICHEN RAUM UND VERBRAUCHERSCHUTZ



# Qualzuchtmerkmale „Tea Cup Dogs“



© Alissa Otte



Stabsstelle  
der Landesbeauftragten für  
Tierschutz BW

.Zuordnung ab <3kg Adultgewicht, extrem < 1kg Adultgewicht

- Chihuahua, Yorkshire-Terrier, Prager-Rattler, Rehpinscher/Zwergpinscher, Russky-Toy, Malteser, Miniature/Toy-Pudel, Zwergspitz, sehr kl. Zwergdackel
- Atlantooccipitale Instabilität & persist. Fontanelle (92%) -> häufige Todesursache
- Hydrozephalus/Neurologische Symptome
- Brachycephalie, Chiari-Malformation- Syringomyelie (bis zu 100% d. Chihuahuas)
- Hypoglykämie Jungtiere
- Zahnprobleme (Zahnwechsel, fehlende Zähne, Zahnhalteapparat, Malokklusion)
- Augenprobleme (Exophthalmus u.a.)
- Herzerkrankungen (Mitralklappeninsuffizienz, Pulmonalstenose, persist. Ductus arteriosus uvm.)
- Extrahepatischer Lebershunt
- Geburtsschwierigkeiten
- Chondrodystrophie, Bandscheibenvorfälle
- Traumata d. Bewegungsapparates
- Patellaluxation
- Verhaltensauffälligkeiten: Aggression & Überängstlichkeit

© Alexander Link



Kiviranta: Persistent fontanelles in Chihuahuas. Part I. Distribution and clinical relevance, 2021



Baden-Württemberg

MINISTERIUM FÜR LÄNDLICHEN RAUM UND VERBRAUCHERSCHUTZ

# Qualzuchtmerkmale

## Haut **Haarlosigkeit**

- Mexikanischer Nackthund (Xoloitzcuintle), Peruanischer Nackthund (Pero sin Pelo), Chinesischer Schopfhund (Chinese Crested), American Hairless Terrier (anderes Gen), Mixe (z.B. Franz. Bulldogge o. Chihuahua)
- Mutation des FOXI3 Gens -> ektodermale Dysplasie (beim Menschen als Gendefekt + Behinderung bekannt)
- > autosomal dominant, Semiletalfaktor
- reinerbige Genträger werden embryonal resorbiert
- Teilweise bis vollst. Haarlosigkeit: Störungen der Thermoregulation, fehlender UV-Schutz, erhöhtes Hautkrebsrisiko, eingeschränkte innerartliche Kommunikation
- Hautprobleme, Entzündungen, z.T. fehlende Vibrissen etc.
- fehlende Zahnanlagen bis hin zu Fehlen der Canini, Probleme beim Abnabeln der Welpen
- Missbildung und Dysfunktion der **Meibom'schen** Drüsen, Veränderte Zusammensetzung des Drüsenfilms, erhöhtes Risiko für Keratokonjunktivitis
- haartragende Tiere sind frei und haben keine Problematik



Stabsstelle  
der Landesbeauftragten für  
**Tierschutz BW**



-> Zuchtverbot von Hunden mit FOXI3

Rodriguez, Evaluación de la calidad lagrimal en el Perro Sin Pelo del Perú mediante la técnica de Tiempo de Ruptura de la Película Lagrimal Precorneal , 2013



**Baden-Württemberg**

MINISTERIUM FÜR LÄNDLICHEN RAUM UND VERBRAUCHERSCHUTZ

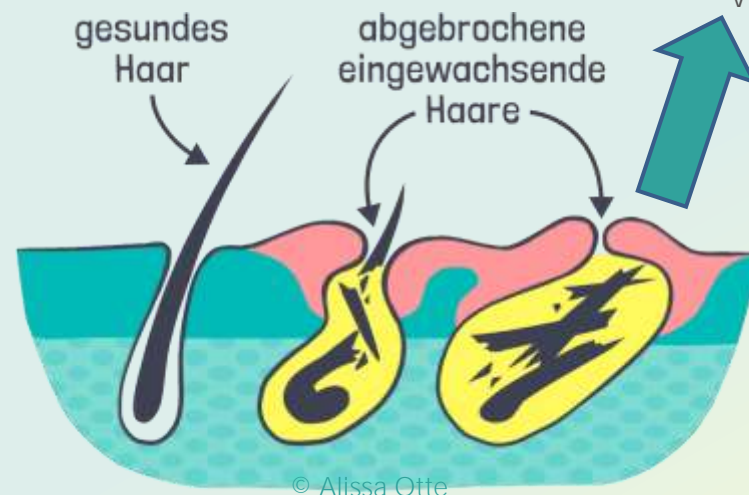
# Fellfarbe

Merle, Weißtiger



sehr komplex, opt. nicht immer erkennbar, daher immer Gentest auf Merle-Gen-Länge = um individuelles Risiko für jede Verpaarung einzuschätzen, mittlerweile in vielen Rassen vorkommend (Pudel,...)

Dilutefarbe, Color dilution alopecia  
Bei Rassen mit CDA-Risiko (z.B. Dobermann, Labrador) keine Zucht mit Dilutefarben



Stabsstelle  
der Landesbeauftragten für  
Tierschutz BW

Pigmentlosigkeit, Taubheit

Kenntnisse über Farbvererbung der individuellen Rasse nötig, BAER-Test bei Rassen mit Risiko, Meidung von extrem weiß (Piebald Gen) in der Zucht



© pixabay



Baden-Württemberg

MINISTERIUM FÜR LÄNDLICHEN RAUM UND VERBRAUCHERSCHUTZ

# Qualzuchtmerkmale

## Störung des Sozialverhaltens



Stabsstelle  
der Landesbeauftragten für  
Tierschutz BW

Innerartliche Kommunikationsprobleme:

- minimale Gesichtsmimik bei brachy. Rassen
- Rute deformiert
- „grunzen“ bei Aufregung
- Haarlosigkeit

Gestörtes Normalverhalten: jagen, spielen, fressen:

- fehlende Vibrissen
- Skelettveränderungen
- Malokklusion

Gesteigerte Aggression:

- Miniture Bullterrier
- Listenhunde



Baden-Württemberg

MINISTERIUM FÜR LÄNDLICHEN RAUM UND VERBRAUCHERSCHUTZ

# Was ist Qualzucht?



Stabsstelle  
der Landesbeauftragten für  
Tierschutz BW

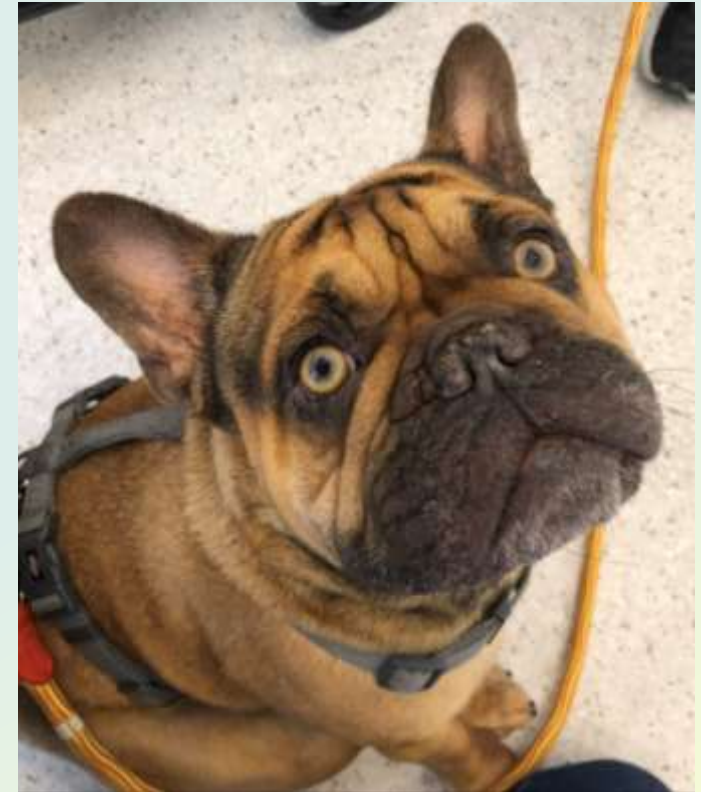
= zuchtbedingte Defekte  
+ Schmerzen, Leiden und/oder Schäden

**Wären dieselben Defekte auch von den  
Nachkommen dieses Tieres zu erwarten?**

→ Zuchtverbot



§ 11b



Baden-Württemberg

MINISTERIUM FÜR LÄNDLICHEN RAUM UND VERBRAUCHERSCHUTZ

# Gibt es „Qualzuchttrassen?“



Stabsstelle  
der Landesbeauftragten für  
Tierschutz BW

- Aus rechtlicher Sicht aktuell nicht, es muss immer eine Bewertung des Einzeltieres vorgenommen werden
- in Hinsicht auf eine mögliche Zucht nach §11b TierSchG
- in Hinsicht auf ausstellungsrelevante Merkmale nach §10 TierSchHuV

Es gibt keine Rassen, die allgemeingültig vor Gericht als Qualzucht/Defektzuchttrassen einstuftbar sind in Deutschland

-> individuelle Tierbeurteilung nach Qualzuchtmerkmalen + Belastung

-> erheblichem personellem und zeitlichem Aufwand verbunden



Baden-Württemberg

MINISTERIUM FÜR LÄNDLICHEN RAUM UND VERBRAUCHERSCHUTZ

# §11b Tierschutzgesetz vs §10 TierSchStabW



Es ist verboten, Wirbeltiere zu züchten..., soweit im Falle der Züchtung züchterische Erkenntnisse, **erwarten lassen**, dass als Folge der Zucht

2. bei den **Nachkommen**

a) mit **Leiden** verbundene erblich bedingte Verhaltensstörungen auftreten,

b) jeder artgemäße Kontakt mit Artgenossen bei ihnen selbst oder einem Artgenossen zu Schmerzen oder vermeidbaren Leiden oder Schäden führt

c) die Haltung nur unter **Schmerzen** oder **vermeidbaren Leiden** möglich ist oder zu Schäden führt.

- keine Erheblichkeit notwendig/ **Nachkommen**

Es ist verboten, **Hunde** auszustellen oder Ausstellungen mit Hunden zu veranstalten,

2. bei denen **erblich** bedingt

a) Körperteile oder Organe für den artgemäßen Gebrauch fehlen oder untauglich oder umgestaltet sind und hierdurch Schmerzen, Leiden oder Schäden auftreten,

b) mit **Leiden** verbundene Verhaltensstörungen auftreten,

c) jeder artgemäße Kontakt mit Artgenossen bei ihnen selbst oder einem Artgenossen zu Schmerzen oder vermeidbaren Leiden oder Schäden führt oder

d) die Haltung nur unter **Schmerzen** oder **vermeidbaren Leiden möglich** ist oder zu **Schäden** führt.

2Satz 1 gilt entsprechend für sonstige Veranstaltungen, bei denen Hunde verglichen, geprüft oder sonst beurteilt werden.



Baden-Württemberg

MINISTERIUM FÜR LÄNDLICHEN RAUM UND VERBRAUCHERSCHUTZ

# Rechtliche Grundlagen: Zucht



Stabsstelle  
der Landesbeauftragten für  
Tierschutz BW

§11b (1): „Es ist verboten, Wirbeltiere zu züchten (...), soweit im Falle der Züchtung züchterische Erkenntnisse (...), erwarten lassen, dass als Folge der Zucht (...)

bei der Nachzucht, den (...)Tieren selbst oder deren Nachkommen erblich bedingt Körperteile oder Organe für den artgemäßen Gebrauch fehlen oder untauglich oder umgestaltet sind und hierdurch Schmerzen, Leiden oder Schäden auftreten (...)“

- -> besteht seit 1986!
- Referentenentwurf mit Merkmalliste + Zuchtprogramm -> Verbesserung erhofft
- Zuchtzulassungsuntersuchung: unterschiedlich bei Rasseverbänden gleicher Rasse nicht VDH bestimmt
- Durch ill. Welpenhandel große Anzahl von qualgezüchteten Hunden nach D
- §12 Abs.1 TierSchG: Ermächtigungsgrundlage Haltungsverbot für Tiere entgegen §11b TierSchG
- die Nachfrage der Käufer bestimmen das Angebot!!!!



Baden-Württemberg

MINISTERIUM FÜR LÄNDLICHEN RAUM UND VERBRAUCHERSCHUTZ



# Leitlinien Vollzug nach § 10 TierSchHuV Qualzuchtmerkmale



Stabsstelle  
der Landesbeauftragten für  
Tierschutz BW

Erarbeitet von AGT mit LANUV/LAVES & Experten (Stand 7/24):

- Konkretisierung und Verschärfung der Merkmalsbeurteilung nach §10, v.a. einheitlicheres Vorgehen im Vollzug
- Motiv: Zuchtanreize, Nachfrage und öffentl. Wahrnehmung von Tieren mit QZ-Merkmalen vermindern
- Weitreichende Auslegung verbotsrelevanter Veranstaltungen: Therapiehunde, Hundesport, Züchtertreffen/spaziergänge, Messen..
- Ausschluss aller Tiere, die homozygot/heterozygot für dominante erbliche Defekte sind oder homozygot für rezessive Defekte mit S/L/S
- > deutlich weitreichender wie bisher üblich, nicht nur „rein optische“ Einstufung, sondern risikoorientiert
- Konsequente Forderung von Nachweisen für alle relevanten Defekte
- erweiterte Auslegung der Begriffe Phänotyp, Körperteile & Organe
- Merkmaltabelle: Rasse, Defekt nach Organsystem, Symptome, Diagnostik, SLS



Baden-Württemberg

MINISTERIUM FÜR LÄNDLICHEN RAUM UND VERBRAUCHERSCHUTZ

# Verwaltungsrecht..



**Stabsstelle**  
der Landesbeauftragten für  
**Tierschutz BW**

§ 10 TierSchHuV: Ausstellungsverbot (Hundeschauen etc..)

neu AGT: Leitlinien zur Auslegung + Vollzug d.  
Ausstellungsverbotes von §10 TierSchHuV  
(Stand 7/24)

§ 2 TierSchG: Pflege (Verbesserung der Lebensqualität, kurativ  
und präventiv)

§ 16 a TierSchG: Anordnungen zur OP ...bei BOAS.. Verhütung  
künftiger Verstöße notwendigen Anordnungen

Alte erteilte Zuchterlaubnisse wegen wiss. Erkenntnisgewinn  
überarbeiten: nach § 49 LandesVerfahrensVerwaltungsG

- für die Zukunft widerrufen
- Aufnahme in neue Erlaubnis von Widerrufsvorbehalt oder Befristung



**Baden-Württemberg**

MINISTERIUM FÜR LÄNDLICHEN RAUM UND VERBRAUCHERSCHUTZ

# Rechtssprechung



**Stabsstelle**  
der Landesbeauftragten für  
**Tierschutz BW**

- Brachycephalie/Stummelrute Hund  
OVG Lüneburg, Beschluss v. 25.10.2022, 11 ME 221722  
VG Stade, Beschluss v. 07.07. 2022, 10 B 481/22  
VG Berlin, Urteil vom 23. 9. 2015-24K 202.14-,Rn.26  
und weitere

- Osteochondrodysplasie/Scottish Fold  
VG Ansbach, AN 10 K 19.00988, 16.11.2020  
VG Ansbach, AN 10 K 18.00952, 04.03.2019

- Haarlosigkeit/Nackthund  
Nds. OVG - 11 ME 134/22, 12.07.2022  
Thüringen OVG- 3 EO 50821, 14.07.2022  
Thüringen OVG – 3 EO 509/19, 3 ZO 553/19,  
03.03.2021  
Weimar, VG, 1 E 810/19 We, 27.06.2019  
und weitere

- Haarlosigkeit/Nacktkatze  
VG Oldenburg, 5 B 2114/24, 05.09.2024  
VG Hamburg, 11 E 1067/18, 04.04.2018  
VG Berlin, 24 K 202.14, 23.09.2015  
VGH Kassel, 11 TG 1262/03, RdL 2003, 277, 278, 26.6.2003

- Taubheit/Perser  
AG Kassel, AZ 626 Js 11179.8/93, 05.11.1993

- HD/ED Labrador  
VG Schleswig, 1 A 52/16, BeckRS 2018, 33492, 2.7.2018

-> s.a. QUEN



# Informieren, aber wo?

- Websites: der Vetmed-Unis: Hannover, Leipzig, München, Gießen, Berlin
- Spezialisierte Kolleg:innen
- QUEN
- Wissenschaftliche Veröffentlichungen, Google Scholar
- Bundestierärztekammer & Berliner Tierärztekammer
- TVT
- Dt. Tierschutzbund
- Laboklin, IDEXX und Co
- SLT: Website, Social Media, Kampagne, Film, Prints
- Öffentliche Ergebnisse von Zuchtuntersuchungen z.B. des Finnischen Kennel Clubs oder AFSA/OFA



Stabsstelle Tierschutz BW



Stabsstelle  
der Landesbeauftragten für  
Tierschutz BW



unsere  
Website:



Baden-Württemberg

MINISTERIUM FÜR LÄNDLICHEN RAUM UND VERBRAUCHERSCHUTZ



# Stabsstelle der Landesbeauftragten für Tierschutz BW

&

Vielen Dank für  
Ihre Aufmerksamkeit!



Baden-Württemberg

MINISTERIUM FÜR LÄNDLICHEN RAUM UND VERBRAUCHERSCHUTZ