

Beratung.Zukunft.Land.

In welcher Höhe wird die Beratung gefördert?

Die Fördersätze liegen je nach Modul bei 70 oder 85 Prozent. Der förderfähige Höchstbetrag beträgt bis zu 1.500 Euro pro Modul. Die Mehrwertsteuer ist nicht förderfähig. Pro Betrieb sind jährlich vier Modulbuchungen möglich.

Die Beratung wird mit Mitteln der Europäischen Union im Rahmen des Europäischen Landwirtschaftsfonds für die Entwicklung des ländlichen Raums (ELER) und mit Mitteln des Bundes und des Landes Baden-Württemberg aus der Gemeinschaftsaufgabe zur Verbesserung der Agrarstruktur und des Küstenschutzes gefördert.

Wer berät?

Angeboten werden die Module von nicht staatlichen Beratungsorganisationen, die über ein Ausschreibungsverfahren vom MLR ausgewählt und zugelassen wurden.

Alle Beratungsorganisationen und weitere Informationen finden Sie unter:

www.beratung-bw.de



Impressum

Herausgeber:

Pressestelle Ministerium für Ernährung,
Ländlichen Raum und Verbraucherschutz
Baden-Württemberg

Kernerplatz 10
70182 Stuttgart
E-Mail: pressestelle@mlr.bwl.de
Internet: www.mlr-bw.de

Redaktion:

Landesanstalt für Landwirtschaft, Ernährung
und Ländlichen Raum

Oberbettringer Straße 162
73525 Schwäbisch Gmünd
Telefon: 07171 / 917-437
E-Mail: beratung@lel.bwl.de
Internet: www.beratung-bw.de

Drucknummer: 06-2024-28

Stand: August 2024

Bildnachweise:

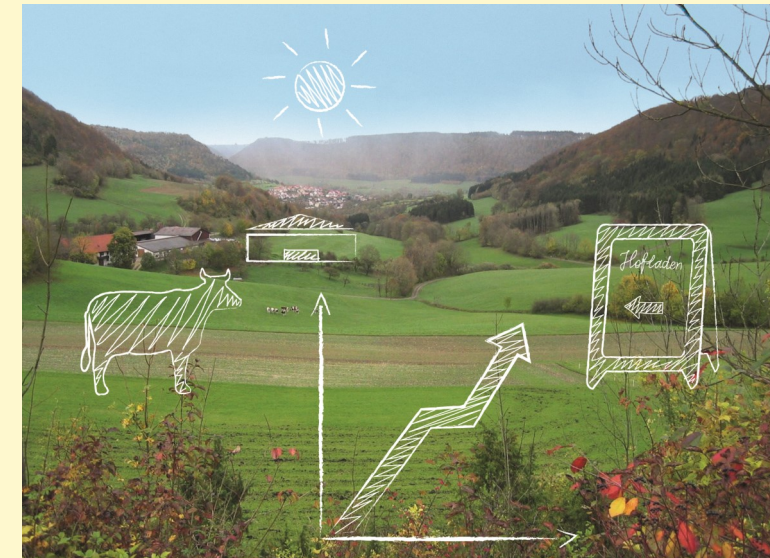
Titel: Foto: Christine Fabricius
LEL/Martina Stock
LEL/Oliver Scherer



www.beratung-bw.de



Beratung.Zukunft.Land.
Wissen in die Praxis bringen



Beratung.Zukunft.Land.

Beratungsmodule für
Landwirtschaft, Gartenbau und Weinbau
in Baden-Württemberg



Kofinanziert von der
Europäischen Union



Gefördert durch:
Bundesministerium
für Ernährung
und Landwirtschaft
aufgrund eines Beschlusses
des Deutschen Bundestages



Baden-Württemberg
MINISTERIUM FÜR ERNÄHRUNG, LÄNDLICHEN RAUM
UND VERBRAUCHERSCHUTZ

Beratung in Baden-Württemberg

Mit „Beratung.Zukunft.Land.“ hat das Ministerium für Ernährung, Ländlichen Raum und Verbraucherschutz (MLR) ein modular aufgebautes Beratungssystem etabliert, das zielgenaue und geförderte Beratung für jeden Bereich bietet.



Das Angebot kann jeder landwirtschaftliche Betrieb in Baden-Württemberg nutzen.

Die Beratung unterstützt bei anstehenden Entscheidungen und hilft, den betrieblichen Alltag zu optimieren.

Wie nehme ich die Beratung in Anspruch?

Wählen Sie ein Modul, das zu Ihrem individuellem Bedarf passt.

Anschließend buchen Sie bei einer Beratungsorganisation Ihrer Wahl das gewünschte Modul. Die Beratung findet dann bei Ihnen vor Ort statt.

Beratung.Zukunft.Land.

Folgende Themen stehen Ihnen zur Auswahl:

Unternehmen & Einkommenskombinationen:

- Betriebswirtschaftliche Begleitung
- Arbeitswirtschaft & Betriebsorganisation
- Gesamtbetriebliche Qualitätssicherung
- Digitalisierung - Tierhaltung & Futterbau
- Digitalisierung - Pflanzen- & Sonderkultur-anbau
- Diversifizierung
- Regionale Vermarktung
- Verarbeitung von landwirtschaftlichen Erzeugnissen
- Biogas
- Bioökonomie

Ackerbau:

- Ackerbau
- Ackerbauliche Spezialkulturen
- Agroforst
- Düngung
- Pflanzenschutzmittelreduktion
- Bodenschutz & Bodenfruchtbarkeit

Sonderkulturen:

- Gemüsebau, Obstbau, Beerenobst
- Integrierter / Biologischer Pflanzenschutz
- Zierpflanzenbau
- Baumschule & Staudenbetrieb
- Erntetermin und Lagerung
- Weinbau
- Kellerwirtschaft

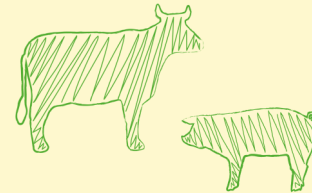
Beratung für Ihren Bedarf

Ökolandbau:

- Öko-Umstellung
- Ökologischer (Ökolog.) Landbau
- Ökolog. Pflanzenbau
- Ökolog. Weinbau (*auch* -Gruppenberatung)
- Ökolog. Gemüsebau
- Ökolog. Obstbau
- Ökolog. Anbau von Beerenobst
- Ökolog. Pflanzenschutz

Tierhaltung:

- Milchvieh
- Rindermast
- Mutterkuhhaltung
- Schweinehaltung
- Schaf-, Ziegenhaltung
- Pferdehaltung
- Geflügelhaltung
- Imkerei
- Stallbau



Tierwohl & Tiergesundheit:

- Optimierung Tierwohl
- Ausstieg Anbindehaltung Rind
- Tierwohl - Rind /- Schwein
- Tiergesundheit

Biodiversität, Klimaschutz & Nachhaltigkeit:

- Biodiversität
- Energieeffizienz - Check
- Klimaschutz & Klimaanpassung
- Nachhaltigkeit